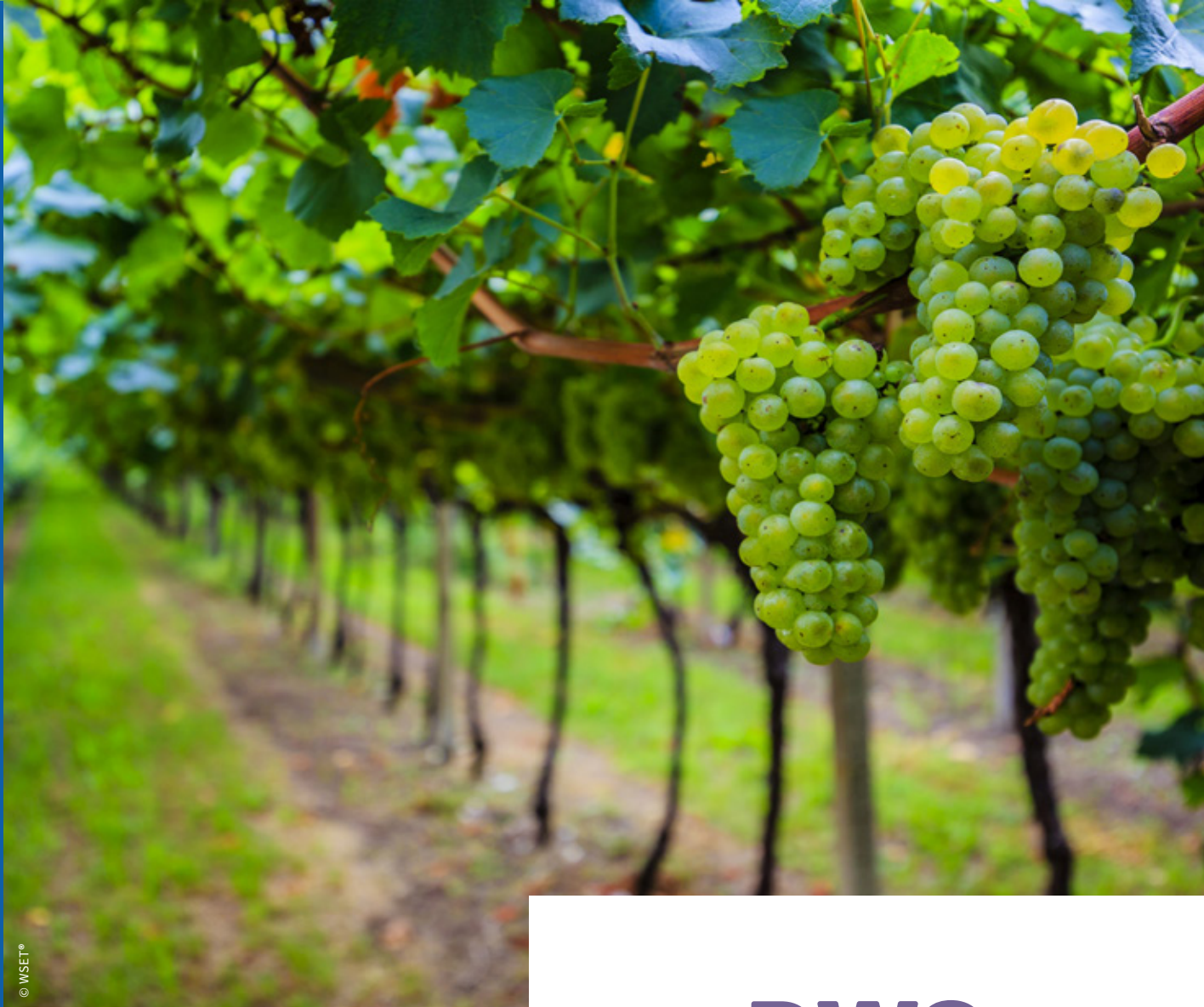


WSET® Level 2 Award in Wines

Ihr umfassender Guide in der Welt der edlen Tropfen!



© WSET®

DWS

DEUTSCHE WEIN- UND
SOMMELIERSCHULE

IHK

Gastronomisches
Bildungszentrum Koblenz

in Kooperation mit:



WSET
APPROVED
PROGRAMME PROVIDER

WSET® Level 2 Award in Wines

Die WSET®-Qualifikation Level 2 Award in Wines ist für Personen gedacht, die geringe oder gar keine Vorkenntnisse haben. Das erworbene Weinwissen dient der beruflichen Qualifikation und Kompetenzerweiterung, etwa im Kundenservice oder Verkauf in den Bereichen Gastronomie, Vertrieb und Großhandel. Sie eignet sich aber auch für Personen, die sich allgemein für Wein interessieren und ihre Kenntnisse darüber erweitern wollen.

Erfolgreiche Kandidaten/Kandidatinnen sind in der Lage, die Stile von Weinen aus international und regional bedeutenden Rebsorten zu beschreiben und zu vergleichen, Weinetiketten der wichtigsten Anbaugebiete der Welt zu interpretieren sowie eine grundlegende Beratung für eine angemessene Auswahl und den richtigen Service von Wein zu leisten. Die Prinzipien des Verkostens und Bewertens von Wein sind ebenfalls Lernziele der Qualifikation.

Zielgruppe

Dieser Kurs vermittelt allgemeines Produktwissen und richtet sich an Beschäftigte aus dem Einzelhandel bzw. der Weinbranche.

Zulassungsvoraussetzungen

keine besonderen Voraussetzungen
(der Abschluss in WSET® Level 1 Award in Wines ist empfehlenswert)

Kosten

Das Lehrgangsentgelt beträgt 990 € inkl. Schulungsunterlagen, Studienpaket und Prüfungsgebühren WSET® Level 2 Award in Wines, Verkostungsweine, sowie Mineralwasser und zwei Kaffeepausen pro Tag.

Fördermöglichkeiten

Finden Sie unter: www.gbz-koblenz.de

Dauer

30 UE an 3 Tagen in Vollzeit oder in Modulblöcken

**Aktuelle Termine und
Studienorte gibt es hier**

www.weinschule.com

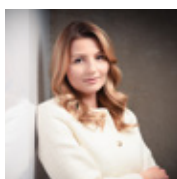
Webcode: D-W2WINES



Rahmenplan

Tag	Zeit	Thema	Inhalt
Mo	09.00 - 12.15	Basiswissen Weinbau und Kellerwirtschaft: Faktoren, die Stil und Qualität von Wein beeinflussen	Bestandteile einer Traube, Bedürfnisse der Rebe, Umwelteinflüsse im Weinberg, Traubenreife, Optionen im Weinbau, Umwelteinflüsse im Weinberg, Prozess der alkoholischen Gärung, Optionen bei der Weinbereitung, Flaschenreife, Einführung in die Sensorik (Deutsche Weiß- und Rotweinsorten, Schwerpunkt: Riesling, Burgundersorten)
	13.15 - 18.15	Basiswissen Etikettenkunde: Etikettenangaben in Bezug auf Herkunft und Bestimmungen, Rebenalter und Optionen im Traubenanbau	Geografische Angaben, Europäische Union (Frankreich, Italien, Spanien, Deutschland), außerhalb der Europäischen Union, spezielles Bezeichnungsrecht
Di	09.00 - 12.15	Internationale Rebsorten I+II	Pinot Noir, Zinfandel/Primitivo, Chardonnay, Sauvignon Blanc, Pinot Grigio/Pinot Gris, Gewürztraminer, Viognier und Albariño, Cortese, Garganega, Verdicchio und Fiano
		Exkurs: Süßweinbereitung und Süßweine der Welt	Riesling, Chenin Blanc, Sémillon/Semillon und Furmint
	13.15 - 18.15	Internationale Rebsorten III+IV	Merlot, Cabernet Sauvignon, Syrah/Shiraz, Gamay, Grenache/Garnacha, Tempranillo, Carmenère, Malbec und Pinotage, Nebbiolo, Barbera und Corvina, Sangiovese und Montepulciano
Mi	09.00 - 12.15	Schaumweine und Gespritete Weine	Herstellungsverfahren und Stile: Champagner, Cava, Asti-Methode, et al. / Sherry- und Port-Produktion
	13.15 - 18.15	Prüfungstraining und schriftliche Zertifikatsprüfung	Theorie: WSET® Level 2 Award in Wines 50 Multiple-Choice Fragen in 60 Minuten

Ansprechpartnerinnen



Weronika Gula

Beratung & Buchung
☎ +49 (0) 261 30489-11
✉ gula@weinschule.com



Silke Bardon

Beratung & Buchung
☎ +49 (0) 261 30489-44
✉ bardon@weinschule.com

Kontakt & Anmeldung

Gastronomisches Bildungszentrum Koblenz e. V.
Deutsche Wein- und Sommelierschule

Vertreten durch den Vorstand
Silvia Hees, Vorsitzende
Dr. Sabine Dyas, Geschäftsführerin

Hohenfelder Straße 12
D-56068 Koblenz
+49 (0) 261 30489-45
Petra Treis
treis@weinschule.com
www.gbz-koblenz.de

Vereinsregister Amtsgericht
Koblenz VR 2868
Umsatzsteuer-ID DE 148 722 790

Die Deutsche Wein- und Sommelierschule ist Teil des Gastronomischen Bildungszentrum Koblenz e. V. (GBZ).

Das Gastronomische Bildungszentrum Koblenz e. V. (GBZ) ist mit seinen drei Kompetenzzentren eines der angesehensten Weiterbildungsinstitute für Gastronomie, Hotellerie und Tourismuswirtschaft im deutschsprachigen Raum. Marktgerechte Entwicklungschancen mit hohem Praxisbezug machen das GBZ zum idealen Partner für eine zukunftsorientierte Personalentwicklung.