

WSET® Level 1 Award in Wines

Ihr Einstieg in die faszinierende Weinwelt!



DWS

DEUTSCHE WEIN- UND
SOMMELIERSCHULE

IHK

Gastronomisches
Bildungszentrum Koblenz

in Kooperation mit:



WSET
APPROVED
PROGRAMME PROVIDER

WSET® Level 1 Award in Wines

Die WSET®-Qualifikation Level 1 für Weine ist für Personen gedacht, die wenig oder gar keine Vorkenntnisse über Weine haben. Sie soll eine solide, aber einfache Einführung in das Thema Wein bieten. Die Qualifikation hilft jenen, die ein Grundwissen über die wichtigsten Typen und Stile von Weinen benötigen, beispielsweise Personen, die als Teil eines umfassenderen Getränke-Portfolios in den Bereichen Einzelhandel und Gastronomie auch mit Wein zu tun haben.

Erfolgreiche Kandidaten/Kandidatinnen kennen anschließend die wichtigsten Phasen beim Traubenanbau, können die hauptsächlichen Weintypen und -stile aufzählen, kennen sich aus mit den wesentlichen Eigenschaften von Weinen, sowohl solchen von den wichtigsten Rebsorten als auch von anderen Beispielen für Weine, und wissen über die zentralen Prinzipien Bescheid, die bei der Lagerung und dem Servieren von Wein zu beachten sind. Dadurch werden sie in der Lage sein, Kundenfragen zu beantworten und Empfehlungen für das Servieren von Wein zu geben. Für die Zulassung zur WSET® Qualifikation Level 1 gibt es keine Beschränkungen.

Zielgruppe

Dieser Kurs richtet sich an Interessierte, die grundlegende Kenntnisse von Stil und Typen, der Weinproduktion und Verkostung sowie Servier- & Lagerpraktiken von Wein nachweisen möchten.

Zulassungsvoraussetzungen

keine

Kosten

Das Lehrgangsentgelt beträgt 395 € inkl. Zertifikatsgebühr und die zu verkostenden Weine sowie Mineralwasser und zwei Kaffeepausen pro Tag.

Ebenfalls im Preis enthalten ist das Begleitmaterial „WSET®-Qualifikation Level 1, Weine“, das Sie als Ebook und mit Probepfungsmaterial sowie Lösungen online zum Lehrgang erhalten.

Fördermöglichkeiten finden Sie unter:
www.gbz-koblenz.de

Dauer

8 UE an 1 Tag

**Aktuelle Termine und
Studienorte gibt es hier**

www.weinschule.com

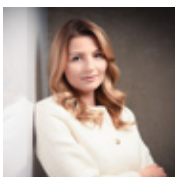
Webcode: D-W1WINES



Rahmenplan

Modul	Thema	Inhalt
1 (2 UE)	Weinproduktion: Die wichtigsten Phasen beim Traubenanbau und bei der Weinbereitung kennen	Bereich 1: Bestandteile der Traube Bereich 2: Traubenanbau Bereich 3: Klima Bereich 4: Alkoholische Gärung Bereich 5: Produktion von stillen Weiß-, Rot- und Roséweinen
2 (2 UE)	Weintypen, Eigenschaften und Stile: Die Typen, Eigenschaften und Stile sowohl der Weine von den wichtigsten Rebsorten als auch von speziellen Weinarten kennen	Bereich 1: Die wichtigsten Weintypen und -stile Bereich 2: Wichtigste Rebsorten Bereich 3: Beispiel für Weine der wichtigsten Rebsorten Bereich 4: Andere Beispiele für spezielle Weinarten
3 (2 UE)	Lagerung und Servieren von Wein: Die Prinzipien und Praktiken kennen, die mit der Lagerung und dem Servieren von Wein zu tun haben	Bereich 1: Lagerung von Wein Bereich 2: Serviertemperaturen Bereich 3: Wein servieren Bereich 4: Wichtigste Wechselwirkungen zwischen Speisen und Wein
4 (1 UE)	Wiederholung und Vertiefung	Wiederholung aller Themenbereiche & Gelegenheit für letzte Fragen
5 (Prüfung)	WSET® Exam Level 1 Award in Wines	30-Multiple-Choice-Fragen in 45 Minuten an einem DWS Studienort Anmeldung: NUR Online

Ansprechpartnerinnen



Weronika Gula

Beratung & Buchung
☎ +49 (0) 261 30489-11
✉ gula@weinschule.com



Silke Bardon

Beratung & Buchung
☎ +49 (0) 261 30489-44
✉ bardon@weinschule.com

Kontakt & Anmeldung

Gastronomisches Bildungszentrum Koblenz e. V.
Deutsche Wein- und Sommelierschule

Vertreten durch den Vorstand
Silvia Hees, Vorsitzende
Dr. Sabine Dyas, Geschäftsführerin

Hohenfelder Straße 12
D-56068 Koblenz
+49 (0) 261 30489-45
Petra Treis
treis@weinschule.com
www.gbz-koblenz.de

Vereinsregister Amtsgericht
Koblenz VR 2868
Umsatzsteuer-ID DE 148 722 790

Die Deutsche Wein- und Sommelierschule ist Teil des Gastronomischen Bildungszentrum Koblenz e. V. (GBZ).

Das Gastronomische Bildungszentrum Koblenz e. V. (GBZ) ist mit seinen drei Kompetenzzentren eines der angesehensten Weiterbildungsinstitute für Gastronomie, Hotellerie und Tourismuswirtschaft im deutschsprachigen Raum. Marktgerechte Entwicklungschancen mit hohem Praxisbezug machen das GBZ zum idealen Partner für eine zukunftsorientierte Personalentwicklung.